

NEAUVIA™

THE ADVANCED HOLISTIC APPROACH

NEAUVIA
BĄDŹ
CZĘŚCIĄ
REWOLUCJI
PEG

#N
PIERWSZY
SYNERGICZNY
PROTOKÓŁ

NEAUVIA

#Nrose

PIERWSZY HOLISTYCZNY PROTOKÓŁ
DEDYKOWANY DO ODMŁODZENIA STREFY INTYMNEJ

#Nrose



Ginekologia estetyczna poza **EFEKTEM ODMŁODZENIA**, to korzyści związane z aspektami emocjonalnymi bezpośrednio powiązanymi z samooceną i pewnością siebie.

Podobnie jak w przypadku każdej innej części ciała, **POCHWA** i **OKOLICE DAMSKICH NARZĄDÓW PŁCIOWYCH** STARZEJĄ się i są podatne na wiele czynników, takich jak **ZMIANY HORMONALNE**, **CIAŻA**, **MENOPAUZA**, **WAHANIA MASY CIAŁA** oraz **INTENSYWNY SPORT**.

ZWIĄCZENIE, **UTRATA JĘDRNOŚCI** towarzyszą **PODRAŻNIENIOM** lub **CZĘSTYM INFEKCIOM**. **SPADEK ODCZUCIA PRZYJEMNOŚCI**, **BÓL PODCZAS STOSUNKU** i **ZMIANY ESTETYCZNE** prowadzą do **DYSKOMFORTU** i **SKRĘPOWANIA**.

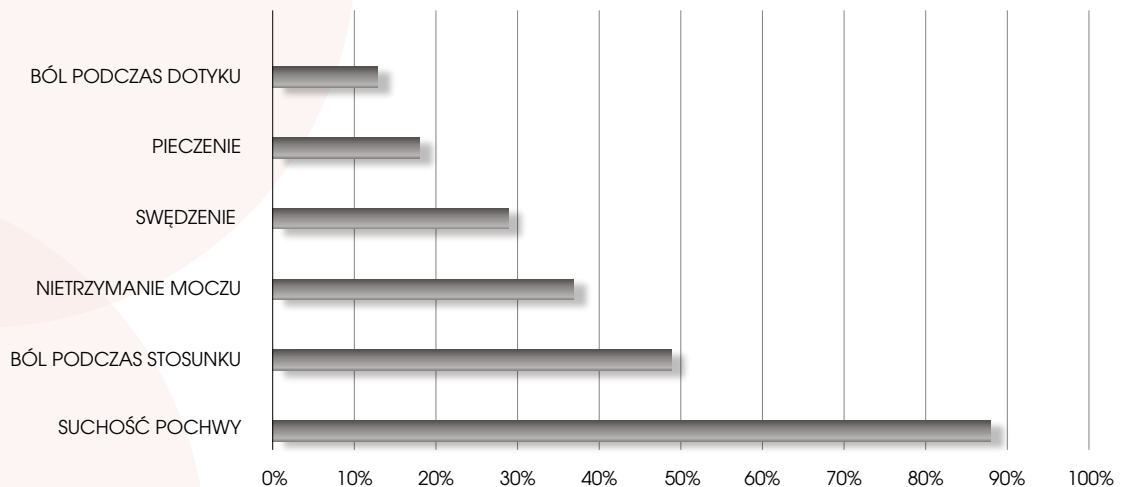
Aż **75%**
kobiet w okresie menopauzy może
odczuwać objawy **ATROFII MIEJSC INTYMNYCH**

Okolo **50%**
kobiet po menopauzie odczuwa objawy,
które wpływają na funkcje seksualne i jakość życia

1/3 nie sięga po poradę medyczną



JAKIE SYMPTOMY ODCZUWAJĄ KOBIETY? **



WPŁYW NA SAMOOCENĘ ***

51%

kobiet czuje różnicę w funkcjonowaniu swojego ciała

41%

kobiet czuje, że utraciło swoją młodość

33%

kobiet martwi się, że atrofia jest nieodwracalna

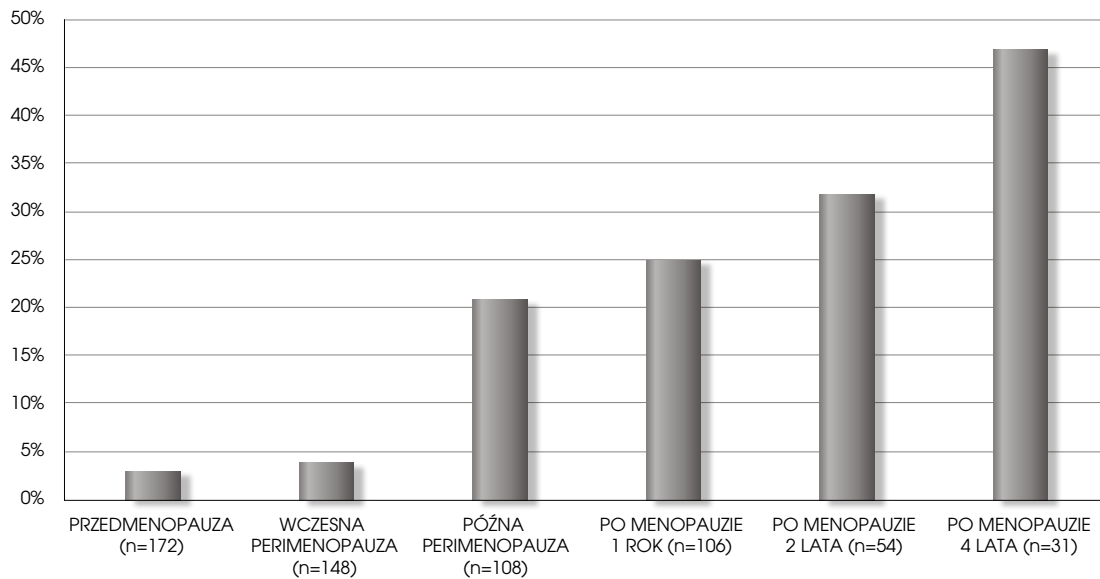
27%

kobiet straciło pewność siebie oraz nie czuje się dłużej atrakcyjnymi

**VIVA, Vaginal Health: Insights, Views & Attitudes. Frank SM, et al. Menopause Int. 2012 Nov 30. [Epub ahead of print]

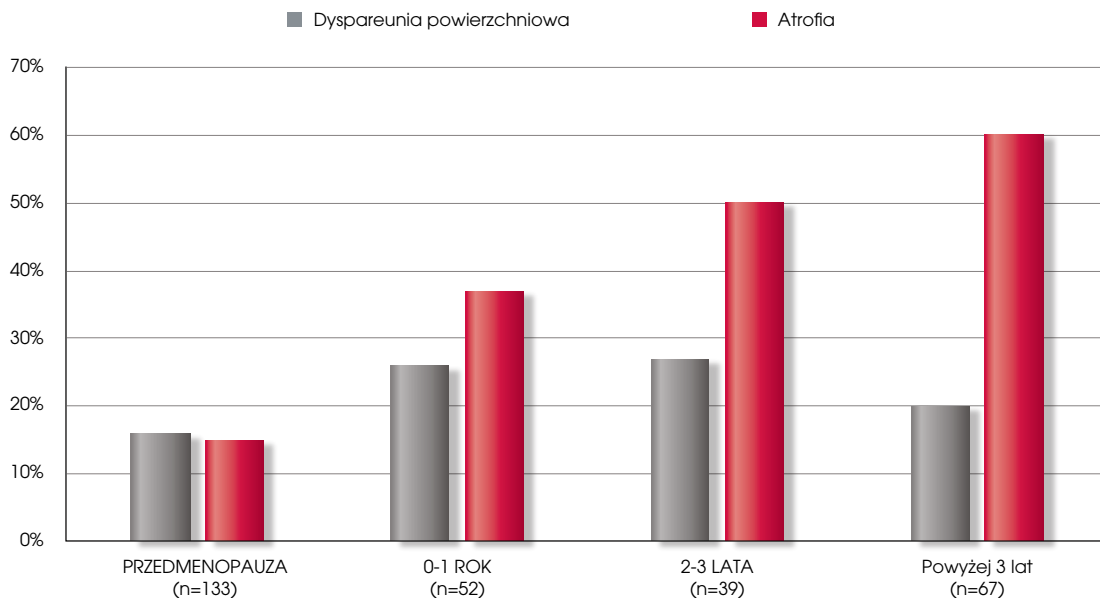
***CLOSER, CLarifying Vaginal Atrophy's Impact On SEx and Relationships. Nappi RE. European Menopause and Andropause Society (EMAS) Annual Congress, March 2012. Gingras L, et al. SOGC 68th Annual Conference. June 2012. Poster 486.

WIEK PACJENTKI A WZROST SUCHOŚCI POCHWY



Dennerstein L, et al. Obstet Gynecol 2000; 96:351-8

DYSPAREUNIA POWIERZCHNIOWA I ATROFIA MIEJSC INTYMNYCH W WIEKU MENOPAUZALNYM



Adapted from Versi E, et al. Int Urogynecol J 2001;12:107-10.

ROZPOCZNIJ ROZMOWĘ Z PACJENTKAMI

DZIĘKI

#Nrose

PIERWSZEMU HOLISTYCZNEMU PROTOKOŁOWI
DEDYKOWANEMU DO
REGENERACJI MIEJSC INTYMNYCH

1 BADANIE
KLINICZNE

KOLMED SZCZECIN, POLSKA

ZATWIERDZONE PRZEZ KOMISJĘ
ETYCZNĄ

3 BADANIA
HISTOPATOLOGICZNE

SROM I ŚCIANA POCHWY

20 PACJENEK



#Nrose Protokół zabiegowy



Poznaj wszystkie **produkty**
potrzebne do zabiegu
w **zestawie #Nrose**
- z wyłączeniem SECTUM



SESJA 1

1 LECZENIE RADIOFREKWENCJĄ - SECTUM UJĘDRNIENIE I NAPIĘCIE SKÓRY SROMU I POCHWY* PRZY UŻYCIU ŻELU SECTUM GYN

- **MNIEJSZE I WIĘKSZE WARGI SROMOWE**

Temperatura zabiegu: 40°C

Czas trwania: 10 minut

Moc: 8W (w razie potrzeby może być zwiększona do 10W)

Zabieg wykonywany w trybie ciągłym oraz techniką w ruchu.

- **POCHWA**

Czas trwania: 3-6 minut

Moc: 15-20W

Zabieg wykonywany techniką in-motion

2 WYPEŁNIENIE - INTENSE ROSE PRZYWRACANIE I POPRAWA OBJĘTOŚCI, JĘDRNOŚCI I KSZTAŁTU SROMU ORAZ NAWILŻENIE SKÓRY I BŁONY ŚLIZOWEJ **

- **ZAWARTOŚĆ KWASU HIALURONOWEGO: 28mg/ml**

Zawiera Glicynę i L-Prolinę

3 MIEJSCOWA PIELĘGNACJA POZABIEGOWA I PIELĘGNACJA DOMOWA MIEJSCOWO WSPIERA RÓWNOWAGĘ I PROCES REGENERACJI SKÓRY ***

*** Opracowany z opatentowany frakcyjnym kwasem hialuronowym
i czynnikami wzrostu, aby **ŁAGODZIĆ I NAWILŻAĆ OKOLICE**
INTYMNE

* Instruction for Use Neuvia Devices - Sectum - Gynecology applicator.

** J. Biol Regul Homeost Agents. 2017 APR-JUN;31 (2 Suppl. 2):153-161.

A new hyaluronic acid polymer in the augmentation and restoration of labia majora. Zerbinati N¹, Haddad RG², Bader A³, Rauso R⁴, D'ESTE E⁵, Cipolla G⁶, Calligaro A⁶, Gonzalez P⁷, Salvatore S⁸, Serafin D⁹.

SESJA 2 DO 4

ODSTĘP CO 3-4 DNI

1 | TERAPIA RADIOFREKWENCYJNA - SECTUM

- MNIEJSZE I WIĘKSZE WARGI SROMOWE
- POCHWA

2 | MIEJSCOWA PIELĘGNACJA POZABIEGOWA
I PIELĘGNACJA DOMOWA

Sesja 1



Sesja 2 do 4



#Nrose

WYNIKI BADAŃ KLINICZNYCH*

SATYSFAKCJA PACJENTEK

100% pacjentek jest zadowolonych z aspektów wolumetrycznych po zabiegu

100% pacjentek jest zadowolonych z poprawy wyglądu po zabiegu

100% pacjentek jest zadowolonych ze wzrostu nawilżenia pochwy

100% pacjentek zgłosiło „znaczną poprawę” lub „bardzo dużą poprawę” po protokole #Nrose

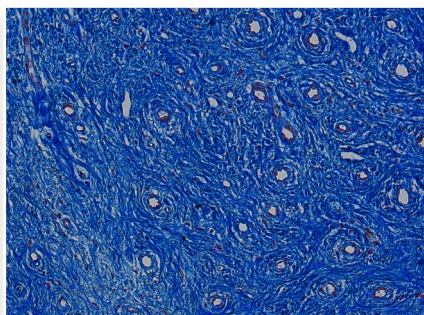
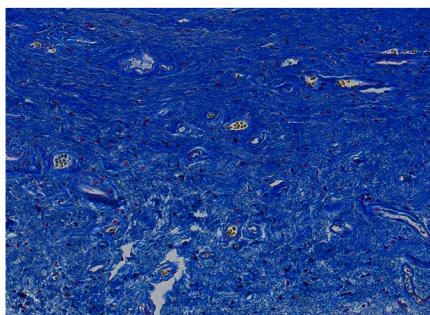
BADANIE HISTOPATOLOGICZNE

Wykazano statystycznie istotny wzrost ilości kolagenu w pobranych próbkach zarówno ze ściany pochwy, jak i warg sromowych większych po pełnej serii zabiegów #Nrose.

PROTOKÓŁ #NROSE

ŚCIANA POCHWY

KOLAGEN

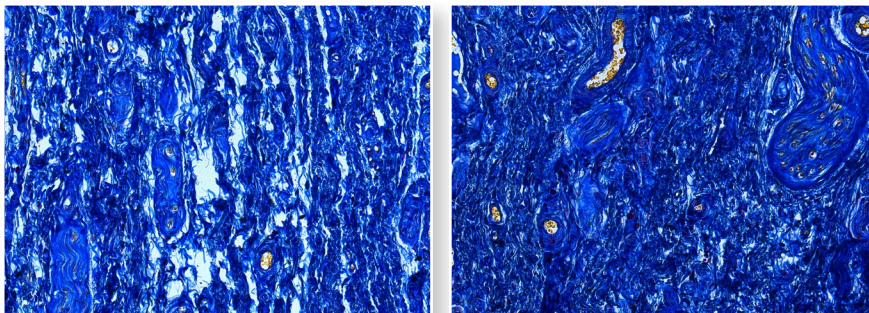


+27%

PROTOKÓŁ #NROSE

SROM

KOLAGEN

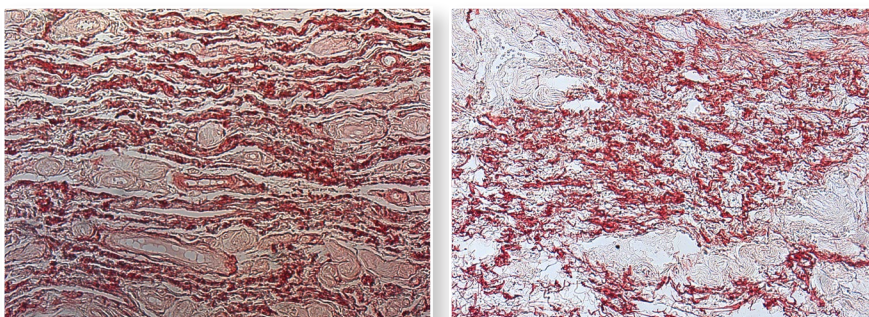


+28%

PROTOKÓŁ #NROSE

SROM

ELASTYNA



+61%

« Protokół #Nrose ma na celu zapewnienie **maksymalnych rezultatów** tego, jak prowadzimy **regenerację na 3 poziomach**: na **poziomie komórkowym**, na **poziomie tkanek** oraz na **poziomie narządów**. »

DR RASHAD HADDAD

Ekspert w dziedzinie zabiegów odmładzania pochwy i sromu, zaburzeń seksualności oraz programów profilaktyki raka.

Międzynarodowy prelegent i trener z zakresu Ginekologii Estetycznej i Kosmetycznej.

« **Radiofrekwencja** ma silny wpływ na kolagen i elastynę w skórze.

Z drugiej strony **kwasy hialuronowy** ma silne działanie wolumetryczne, z widocznymi efektami w korekcji atrofii sromu i związanych z tym objawów.

Można powiedzieć, że tych 2 graczy gra w jednej drużynie z **jednym celem**: **poprawić jakość skóry** i globalnie **jakość intymnego samopoczucia**. »

DR PIOTR KOLCZEWSKI

Ginekolog i położnik specjalizujący się w ginekologii plastycznej i estetycznej.

Wiceprezes Polskiego Towarzystwa Ginekologii Plastycznej i Rekonstrukcyjnej (PTGPIR).

DLACZEGO INTENSE ROSE?

KONKURENCYJNOŚĆ

- WYDAJNOŚĆ PRODUKTU | 1-1,5ML JEDNORAZOWO NA WARGĘ SROMOWĄ
- ROZSĄDNA CENA W PORÓWNANIU DO KONKURENCJI

KRÓTKI CZAS ZABIEGU

SZYBKI I ŁATWY Z NATYCHMIASTOWYM EFEKTEM:
10 MINUTOWY ZABIEG W GABINECIE LEKARSKIM

INTENSE ROSE - PODSUMOWANIE BADANIA KLINICZNEGO*

Badanie przeprowadzone na 37 PACJENTKACH Z HIPOTROFIĄ (średni wiek 45 lat; przedział 36-68 lat)

100%

pacjentek zgłosiło umiarkowaną i zadowalającą elastyczność po zabiegu

98%

pacjentek z umiarkowaną i zadowalającą elastycznością po zabiegu było obserwowanych przez lekarzy

100%

pacjentek zgłosiło poprawę estetyki miejsc intymnych po zabiegu

100%

poprawy estetycznej po zabiegu zostało zaobserwowane przez lekarzy

89%

pacjentek nie zgłaszało bólu podczas stosunku płciowego po zabiegu

98%

pacjentek nie zgłaszało bólu podczas badania po leczeniu w ocenie lekarzy

100%

pacjentek zgłosiło umiarkowaną i zadowalającą objętość po zabiegu

97%

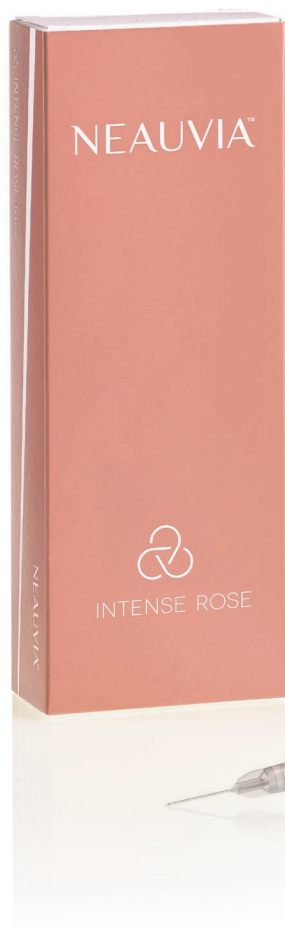
pacjentek z umiarkowaną i zadowalającą elastycznością po zabiegu było obserwowanych przez lekarzy

* J. Biol Regul Homeost Agents. 2017 APR-JUN;31 (2 Suppl. 2):153-161.

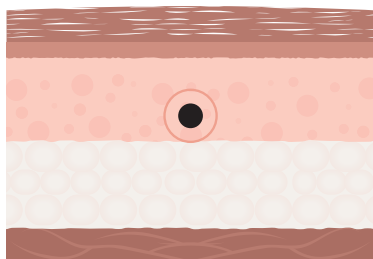
A new hyaluronic acid polymer in the augmentation and restoration of labia majora.

Zerbinati N¹, Haddad RG², Bader A³, Rauso R⁴, D'ESTE E⁵, Cipolla G⁶, Calligaro A⁶, Gonzalez P⁷, Salvatore S⁸, Serafin D⁹.

INTENSE ROSE



SXT
SMART XROSS LINKING TECHNOLOGY



- NASKÓREK
- SKÓRA WŁAŚCIWA
- TKANKA PODSKÓRNA
- OKOSTNA

ZAWARTOŚĆ 28 MG/ML,
PEG POLIMER USIECIOWANY

STRZYKAWKA 1X1ML

IGŁA 21G

KANIULA 22G

SILA WSTRZYKIWANIA DUŻA

AMINOKWASY GLICYNA I L-PROLINA

MIEJSCE INIEKCJI SKÓRA WŁAŚCIWA - KĄT IGŁY: 45°

EFEKT KOREKCJA ATROFII MIEJSC
INTYMNYCH I ZWIĄZANE Z TYM OBJAWY

OBSZAR WARGI SROMOWE WIĘKSZE

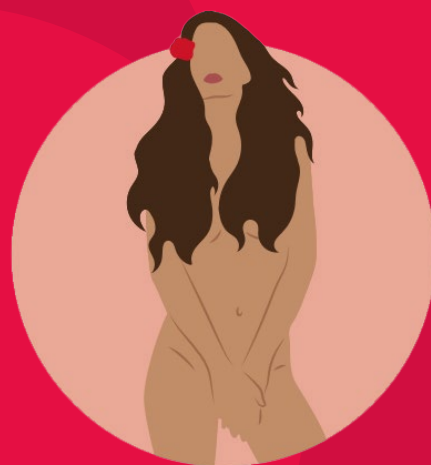
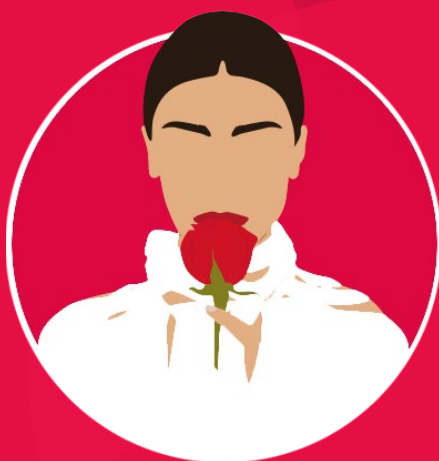


ODKRYJ

#Nrose

www.nrose.pl

ZUPEŁNIE NOWE I WYRÓZNIAJĄCE
SIĘ PODEJŚCIE DO WSPIERANIA
KOMUNIKACJI Z PACJENTAMI



Dowiedz się więcej o

#Nrose

Wyniki kliniczne, techniki oraz protokół obejrzysz
na www.neuviachannel.com